

# Social Sciences DataLab

Luís Catela Nunes

setembro 2016



# Ficha Técnica

Nome

- Laboratório de Dados de Ciências Sociais – DataLab

Instituições

- Nova School of Business and Economics – Nova SBE
- Universidade do Minho

Unidades de  
Investigação Associadas

- Nova SBE
- CECS (Centro de Estudos de Comunicação e Sociedade)

Data de Início da  
Infraestrutura

- 1985

Integração com o  
SHARE

- 2009

# Objetivo da Infraestrutura

- Proporcionar o acesso gratuito a um conjunto alargado de bases de dados para a realização de investigação de ponta nas áreas da Economia, Finanças e Gestão
- Público alvo: investigadores, docentes e estudantes do ensino superior; gabinetes de estudo de instituições governamentais ou não governamentais e de empresas

# Social Sciences DataLab [DataLab]

## ➤ Bases de Dados:

- Dados estatísticos:
  - Micro dados (educação, empresas e trabalhadores, envelhecimento, etc.)
  - Estatísticas económicas e financeiras (INE, Eurostat, Comissão Europeia, FMI, OCDE, Banco Mundial, etc.)
  - Informações de empresas e mercados (Wharton Research Data Services-WRDS, Bloomberg, etc.)
- Dados bibliográficos:
  - Revistas científicas
  - *Working papers*
  - Estudos de mercado



**Acesso gratuito**

# Parcerias Nacionais e Internacionais

SHARE – ERIC

DGEEC - Ministério da Educação e Ciência

Ministério da Solidariedade, Emprego e Segurança Social

Instituto do Envelhecimento

UNIFAI (Unidade de Investigação e Formação sobre Adultos e Idosos)

Fundação Calouste Gulbenkian

Administração Central do Sistema de Saúde, I.P. (ACSS)

EDEEM (European Doctorate in Economics Erasmus Mundus)

PhD in Economics | Finance (Programa de Doutoramento FCT)

# SHARE - Survey of Health, Ageing and Retirement in Europe

- 1º European Research Infrastructure Consortium (ERIC) - 2011
- Projeto multidisciplinar e multinacional que disponibiliza dados sobre a saúde, o estatuto socioeconómico e as redes sociais e familiares de mais de 85.000 indivíduos, com 50 anos ou mais; em 20 países
- Objectivo: ajudar os investigadores a compreender o impacto do envelhecimento da população nas sociedades europeias



**Políticas de saúde, sociais e económicas informadas**

# Serviços

Acesso gratuito às bases de dados: online ou onsite

Ações de formação e apoio a utilizadores

Criação de bases de dados



# Porquê uma infraestrutura?

## Economias de Escala:

Aquisição/Subscrição de bases de dados – Partilhar custos fixos

Construção de bases de micro dados – Replicar metodologias

Processamento de dados estatísticos – Partilhar recursos computacionais

Formação e apoio aos utilizadores – Criar cursos online

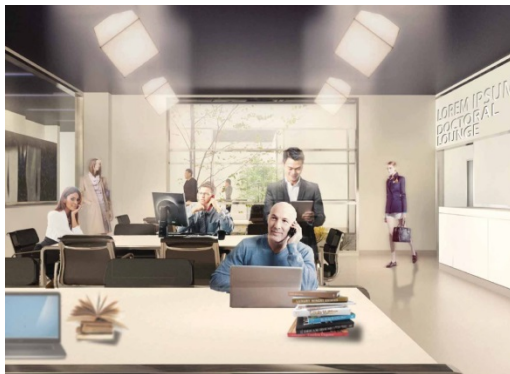
Comunicação – Desenvolver plataforma comum



# Atividades Futuras

- Contratar equipa dedicada a 100% à infraestrutura
- Implementar um plano de comunicação da infraestrutura
- Estabelecer novos protocolos e parcerias
- Aumentar o número de bases de dados do DataLab
- Aumentar o número de utilizadores e de formações
- Expansão do espaço de acesso público e do Safe Center
- Assegurar o financiamento a longo prazo do DataLab

# Social Sciences DataLab



# Serviços e Utilização – Como aceder?

- Biblioteca da Nova SBE: <https://libraries.fe.unl.pt/>
  - contactar responsável da biblioteca (Sean Story)
  
- Bases de dados “MISI” e “Quadros de Pessoal”
  - contactar coordenador do DataLab (Luis Catela Nunes)
  
- SHARE
  - SHARE-ERIC: <http://www.share-project.org/contact-organisation/share-eric.html>
  - SHARE-Portugal: <http://www.share-project.org.pt/>

# Atividades recentes

Protocolo com a  
Direção-Geral de  
Estatísticas da Educação  
e Ciência

Aquisição de 2 das 6  
bases de dados  
previstas no plano de  
ação:  
Amadeus e Passport  
Euromonitor International

Aquisição de 6 bases de  
dados na área de  
finanças

8 ações de formação para  
supervisores e  
entrevistadores do Share  
16 ações de formação  
sobre utilização de bases  
de dados e recursos  
eletrónicos

Alargamento do *Safe  
Center* de acesso às  
bases de micro-dados

Acordo com a  
Administração Central do  
Sistema de Saúde, I.P.  
(ACSS)

# Impacto científico e socioeconómico

## Investigação

Micro-dados fornecem novas oportunidades para a realização de investigação de ponta em diversas áreas

## Educação

DataLab utilizada na formação de alunos de licenciatura, mestrado e doutoramento

## Políticas Públicas

Dados permitem a avaliação de políticas públicas e a tomada de decisões informadas

## Economia

Estudos efectuados têm impacto nas empresas  
(Estudos de mercado, avaliação de projetos de investimento, entre outros.)

# DataLab – bases de dados disponíveis

|  |  |   |
|--|--|---|
| Econlit with Full-text (EBSCO)         | OECD - Statistical Compendium                              | CRSP US Mutual Stock Database   |
| Emerald                                | OECD - Health data   | CRSP Survivor/US Mutual Funds   |
| IMF Data: IFS, DOT, BOP                | Compustat Merget Database + CRSP<br>Index History Intraday | Compustat Execucomp   |
| EBSCO eBook Business Collection        | CRB Infotech   | IBES/13F e MF Holdings/M&A Debt and Equity Issues/T1 com IB Deals Mod |
| Myilibrary eBooks                      | Passport - Euromonitor International                       | SAS   |
| Financial Times Education Site License | Bankscope  | Datastream+Worldscope   |
| SSRN                                   | BD - WARC.com  | Muni Analytics  |
| BD -Berkeleypress (Gruyter)            | Compustat  | Amadeus   |
| BD -Berkeleypress (Gruyter)            | WRDS   | Episódios de internamento hospitalar - ACSS                           |
| BD -CEPR                               | Eventus  | EU statistics on income and living conditions (EU-SILC) - Eurostat    |
| BD - JSTOR B.C                         | Licença Bloomberg  | <b>MISI (MEC)</b>   |
| BD - NBER                              | Qualtrics Labs   | <b>Quadros de Pessoal (MSESS)</b>                                     |
| BD - OECD                              | Amos   | <b>SHARE</b>  |